

# Приводы DAPS



**DAPS – классический четвертьоборотный привод с механизмом поворота scotch-yoke.**

### Преимущества:

- Приводы поворота на 90° DAPS специально спроектированы под требования техники непрерывных процессов. Момент передается через кулисный механизм. Он хорошо подходит для преодоления высоких начальных моментов на клапане. Благодаря прочности и градуированному моменту, приводы DAPS очень хорошо подходят для управления арматурными клапанами на разные среды, чей угол поворота ограничен 90°, напр., шаровыми или дисковыми заслонками.
- Компактный дизайн

- Характеристика момента подстроена под арматурные клапаны
- При том же размере корпуса привод одностороннего действия имеет вдвое меньший момент, чем привод двустороннего действия
- Низкий износ благодаря простому и надежному механизму
- Стыковочная поверхность по Namur VDI/VDE 3845 для установки распределителей

### Основные характеристики

- ▮ Размер 0015...250000
- ⚖ Момент 15...250000 Нм
- ↻ Угол поворота 0...90°

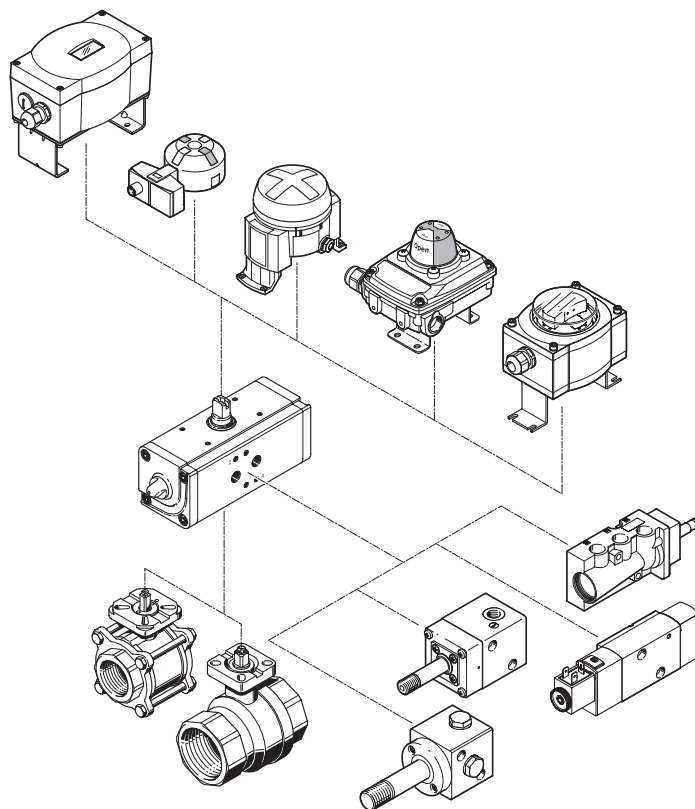
### Конструкция

Спроектированы под требования техники непрерывных процессов. Момент передается через кривошипно-шатунный механизм. Хорошо подходит для преодоления высоких начальных моментов на клапане. Благодаря прочности и ранжированному моменту, приводы DAPS очень хорошо подходят для управления арматурными клапанами на разные среды, чей угол поворота ограничен 90°, например, шаровыми или дисковыми затворами.

### Особенности

- Компактный дизайн
- Характеристика момента соответствует арматурным клапанам
- Низкий износ благодаря простому и надежному механизму
- Настраиваемый угол поворота
- Соответствует директиве ATEX по взрывозащите
- Стыковочная поверхность по Namur VDI/VDE 3845 для установки распределителей

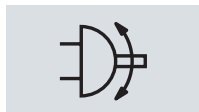
### Периферия подключаемых элементов



## Четвертьоборотный привод DAPS

### Технические характеристики

Функция



Размер 0015...250000

Момент 15...250000 Нм

Угол поворота 0...90°



Основные характеристики			
Размер	0015 ... 0360	0480 ... 1920	2880 ... 8000
Присоединительная резьба	G1/8	G1/4	G3/8
Рабочая среда	Осушенный воздух, с маслом или без масла		
Конструкция	Поршневой цилиндр		
Рабочее давление <sup>1)</sup> [бар]	1 ... 8.4		
Окружающая температура [°C]	-60 ... +80 °C		
Класс защиты от коррозии CRC <sup>2)</sup>	3		
Диапазон настройки угла поворота [°]	90 ±5		
Положение монтажа	Любое		

Материалы	
Корпус	Отливка из алюминиевого сплава
Крышка	Отливка из алюминиевого сплава
Вал	Нержавеющая сталь
Внешние винты	Нержавеющая сталь
Уплотнения	Нитриловая резина

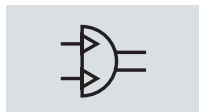
Расход воздуха [Нормальных литров за цикл] при 6 бар			
Размер		Типоразмер	
DAPS-0008	0.24	DAPS-0720	24.5
DAPS-0015	0.56	DAPS-0960	34.3
DAPS-0030	1.05	DAPS-1440	53.2
DAPS-0060	2.1	DAPS-1920	71.4
DAPS-0106	3.85	DAPS-2880	140
DAPS-0180	6.65	DAPS-3840	179.2
DAPS-0240	9.1	DAPS-5760	266
DAPS-0360	12.6	DAPS-8000	350
DAPS-0480	18.2		




Вес [гр]			
Размер		Типоразмер	
DAPS-0008	300	DAPS-0720	12000
DAPS-0015	750	DAPS-0960	17400
DAPS-0030	1000	DAPS-1440	23000
DAPS-0060	1600	DAPS-1920	32000
DAPS-0106	2500	DAPS-2880	56000
DAPS-0180	4600	DAPS-3840	49000
DAPS-0240	5400	DAPS-5760	86000
DAPS-0360	6500	DAPS-8000	106000
DAPS-0480	9600		

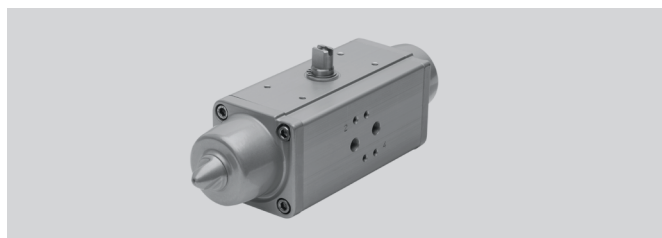
## Четвертьоборотный привод DAPS одностороннего действия

### Технические характеристики

Функция



-  Размер 0015...4000
-  Момент 15...4000 Нм
-  Угол поворота 0...90°



Параметры окружающей и рабочей среды	
Рабочая среда	Осушенный, фильтрованный сжатый воздух с маслом или без с точкой росы не менее чем на 10 градусов ниже температуры окружающей среды, неагрессивный природный газ, импульсный газ
Рабочее давление, [бар]	2,5...8,4 (в зависимости от количества пружин)
Номинальное рабочее давление [бар]	5,6
Температура окружающей среды [°C]	-20...+80, Низкотемпературное исполнение T6: -50...+60
Класс защиты от коррозии CRC <sup>1)</sup>	3
Маркировка CE (см. декларацию соответствия) www.festo.com	EU директива по взрывозащите 94/9/EC
Маркировка EX	II 2Gbc II с T4 X, III Db с T 130°C X
Окружающая температура по ATEX [°C]	-20...+60 (-50...+60 для исполнения T6)

Основные характеристики среды				
Размер	0015...0180	0240...0960	1440...1920	2880...4000
Конструкция	Кривошипно-шатунный механизм			
Функция привода	Одностороннего действия			
Положение монтажа	Любое			
Угол поворота [°]	90			
Присоединительная резьба	G1/8	G1/4	G3/8	G3/8
Диапазон настройки положения в 0° [°]	-	-	-	±5
Диапазон настройки положения в 90° [°]	±2	±2	±2	±5
Направление закрытия	Закрывается вправо			

1) Сопротивление коррозии класс 1 по стандарту FESTO 940 070  
Элементы, требующие повышенной защиты от коррозии. Открытые элементы, контактирующие с окружающей промышленной атмосферой или такими средами, как растворители и чистящие жидкости, с заданными функциональными требованиями к поверхности.

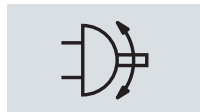
Характеристики привода								
Размер	15	30	53	90	120	180	240	360
Потребление воздуха <sup>1)</sup> [л/цикл]	0,72	1,44	2,16	4,32	6	8,64	12	14
Присоединительный фланец	F0305	F04, F0507	F0507	F0710	F0710	F0710	F1012	F1012
Вес [кг]	1,3	2,2	3,2	5,4	6,9	8,7	11	16,4
Размер	480	720	960	1440	1920	2880	4000	
Потребление воздуха <sup>1)</sup> [л/цикл]	24	29	48	77	88	147	174,6	
Присоединительный фланец	F12, F14	F12, F14	F14, F1216	F16	F16	F16	F25	
Вес [кг]	23,3	32	41,4	60	67	112	130	




Материалы	
Корпус	Алюминиевый сплав
Концевая крышка	Алюминиевый сплав
Вал	Нержавеющая сталь
Внешние винты	Нержавеющая сталь
Уплотнения	Нитриловая резина (в низкотемпературном исполнении: FVMQ, нитриловая резина)

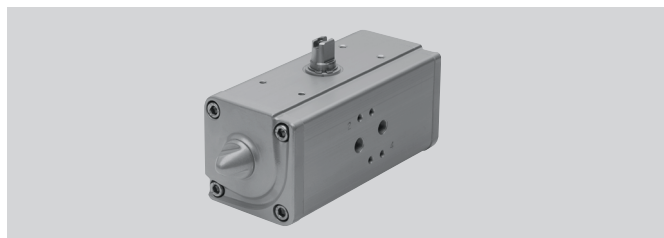
## Четвертьоборотный привод DAPS двустороннего действия

### Технические характеристики

Функция



-  Размер 0008...18000
-  Момент 8...18000 Нм
-  Угол поворота 0...90°



Основные характеристики среды						
Размер	0008	0015...0360	0480...1920	2880...5760	8000	18000
Конструкция	Кривошипно-шатунный механизм Scotch-Yoke (шотландский механизм)					
Функция привода	Двустороннего действия					
Положение монтажа	Любое					
Угол поворота [°]	90					
Присоединительная резьба	G $\frac{1}{8}$	G $\frac{1}{8}$	G $\frac{1}{4}$	G $\frac{3}{8}$	G $\frac{3}{8}$	G $\frac{1}{2}$
Диапазон настройки положения в 0° [°]	–	–	–	±5	±5	±1
Диапазон настройки положения в 90° [°]	–	±2	±2	±5	±5	±1
Направление закрытия	Закрывается вправо					

Параметры окружающей и рабочей среды						
Размер	0008	0015...0360	0480...1920	2880...5760	8000	18000
Рабочая среда	Осушенный, фильтрованный сжатый воздух с маслом или без, неагрессивный природный газ, импульсный газ					
Рабочее давление, [бар]	1...8,4	1...7				3...8,4
Номинальное рабочее давление [бар]	5,6					
Температура окруж. среды [°C]	–20...+80	–20...+80		Низкотемпературное исполнение Т6: –60...+60		–20...+80
Класс защиты от коррозии CRC <sup>1)</sup>	3					
Маркировка CE (см. декларацию соответствия) www.festo.com	EU директива по взрывозащите 94/9/EC					
Маркировка EX	II 2Gbc II с Т4 X, III Db с Т 130°C X					
Окружающая температура по ATEX [°C]	–20...+60 (–50...+60°C для исполнения Т6)					

1) Сопротивление коррозии класс 1 по стандарту FESTO 940 070

Элементы, требующие повышенной защиты от коррозии. Открытые элементы, контактирующие с окружающей промышленной атмосферой или такими средами, как растворители и чистящие жидкости, с заданными функциональными требованиями к поверхности.

Характеристики привода						
Размер	0008	0015	0030	0060	0106	0180
Потребление воздуха <sup>1)</sup> [л/цикл]	0,4	0,72	1,44	3	5,04	8,64
Присоединительный фланец	F03	F03	F0305, F04	F04, F0507	F0507	F0710
Вес [кг]	0,3	0,75	1	1,9	2,3	4,1
Размер	0240	0360	0480	0720	0960	1440
Потребление воздуха <sup>1)</sup> [л/цикл]	12	17	24	25	48	53
Присоединительный фланец	F0710	F0710	F1012	F1012	F12, F14	F12, F14
Вес [кг]	5,2	6,2	8,2	12,2	17,4	23
Размер	1920	2880	3840	5760	8000	18000
Потребление воздуха <sup>1)</sup> [л/цикл]	96	140	170	266	300	400
Присоединительный фланец	F14, F1216	F16	F16	F25	F25	F35
Вес [кг]	30,7	55	49	85	110	360

1) Указаны значения при давлении воздуха 6 бар.

Размер	
Корпус	Алюминиевый сплав (DAPS-18000: корпус – углеродистая сталь, цилиндр – алюминий)
Концевая крышка	Алюминиевый сплав
Вал	Нержавеющая сталь
Внешние винты	Нержавеющая сталь
Уплотнения	Нитриловая резина (в низкотемпературном исполнении: FVMQ, нитриловая резина)

## Четвертьоборотный привод DAPS

Данные для заказа DAPS одностороннего действия

Номер заказа	Тип
<b>Размер 0015</b>	
533427	DAPS-0015-090-RS1-F0305
533480	DAPS-0015-090-RS1-F04
533428	DAPS-0015-090-RS2-F0305
553191	DAPS-0015-090-RS2-F0305-T6
533481	DAPS-0015-090-RS2-F04
553192	DAPS-0015-090-RS2-F04-T6
533429	DAPS-0015-090-RS3-F0305
553210	DAPS-0015-090-RS3-F0305-T6
533482	DAPS-0015-090-RS3-F04
553211	DAPS-0015-090-RS3-F04-T6
533430	DAPS-0015-090-RS4-F0305
553229	DAPS-0015-090-RS4-F0305-T6
533483	DAPS-0015-090-RS4-F04
553230	DAPS-0015-090-RS4-F04-T6
<b>Размер 0030</b>	
533431	DAPS-0030-090-RS1-F04
533484	DAPS-0030-090-RS1-F0507
533432	DAPS-0030-090-RS2-F04
553193	DAPS-0030-090-RS2-F04-T6
533485	DAPS-0030-090-RS2-F0507
553194	DAPS-0030-090-RS2-F0507-T6
533433	DAPS-0030-090-RS3-F04
553212	DAPS-0030-090-RS3-F04-T6
533486	DAPS-0030-090-RS3-F0507
553213	DAPS-0030-090-RS3-F0507-T6
533434	DAPS-0030-090-RS4-F04
553231	DAPS-0030-090-RS4-F04-T6
533487	DAPS-0030-090-RS4-F0507
553232	DAPS-0030-090-RS4-F0507-T6
<b>Размер 0053</b>	
533435	DAPS-0053-090-RS1-F0507
533436	DAPS-0053-090-RS2-F0507
553195	DAPS-0053-090-RS2-F0507-T6
533437	DAPS-0053-090-RS3-F0507
553214	DAPS-0053-090-RS3-F0507-T6
533438	DAPS-0053-090-RS4-F0507
553233	DAPS-0053-090-RS4-F0507-T6

Номер заказа	Тип
<b>Размер 0090</b>	
533439	DAPS-0090-090-RS1-F0710
533440	DAPS-0090-090-RS2-F0710
553196	DAPS-0090-090-RS2-F0710-T6
533441	DAPS-0090-090-RS3-F0710
553215	DAPS-0090-090-RS3-F0710-T6
533442	DAPS-0090-090-RS4-F0710
553234	DAPS-0090-090-RS4-F0710-T6
<b>Размер 0120</b>	
533443	DAPS-0120-090-RS1-F0710
533444	DAPS-0120-090-RS2-F0710
553197	DAPS-0120-090-RS2-F0710-T6
533445	DAPS-0120-090-RS3-F0710
553216	DAPS-0120-090-RS3-F0710-T6
533446	DAPS-0120-090-RS4-F0710
553235	DAPS-0120-090-RS4-F0710-T6
<b>Размер 0180</b>	
533447	DAPS-0180-090-RS1-F0710
533448	DAPS-0180-090-RS2-F0710
553198	DAPS-0180-090-RS2-F0710-T6
533449	DAPS-0180-090-RS3-F0710
553217	DAPS-0180-090-RS3-F0710-T6
533450	DAPS-0180-090-RS4-F0710
553236	DAPS-0180-090-RS4-F0710-T6
<b>Размер 0240</b>	
533451	DAPS-0240-090-RS1-F1012
533452	DAPS-0240-090-RS2-F1012
553199	DAPS-0240-090-RS2-F1012-T6
533453	DAPS-0240-090-RS3-F1012
553218	DAPS-0240-090-RS3-F1012-T6
533454	DAPS-0240-090-RS4-F1012
553237	DAPS-0240-090-RS4-F1012-T6
<b>Размер 0360</b>	
549673	DAPS-0360-090-RS1-F1012
549674	DAPS-0360-090-RS2-F1012
553200	DAPS-0360-090-RS2-F1012-T6
549674	DAPS-0360-090-RS2-F1012
553219	DAPS-0360-090-RS3-F1012-T6
549676	DAPS-0360-090-RS4-F1012
553238	DAPS-0360-090-RS4-F1012-T6

## Четвертьоборотный привод DAPS

Данные для заказа DAPS одностороннего действия

Номер заказа	Тип
<b>Размер 0480</b>	
533455	DAPS-0480-090-RS1-F12
533488	DAPS-0480-090-RS1-F14
533456	DAPS-0480-090-RS2-F12
553201	DAPS-0480-090-RS2-F12-T6
533489	DAPS-0480-090-RS2-F14
553202	DAPS-0480-090-RS2-F14-T6
533457	DAPS-0480-090-RS3-F12
553220	DAPS-0480-090-RS3-F12-T6
533490	DAPS-0480-090-RS3-F14
553221	DAPS-0480-090-RS3-F14-T6
533458	DAPS-0480-090-RS4-F12
553239	DAPS-0480-090-RS4-F12-T6
533491	DAPS-0480-090-RS4-F14
553240	DAPS-0480-090-RS4-F14-T6
<b>Размер 0720</b>	
549677	DAPS-0720-090-RS1-F12
549681	DAPS-0720-090-RS1-F14
549678	DAPS-0720-090-RS2-F12
553203	DAPS-0720-090-RS2-F12-T6
549682	DAPS-0720-090-RS2-F14
553204	DAPS-0720-090-RS2-F14-T6
549679	DAPS-0720-090-RS3-F12
553222	DAPS-0720-090-RS3-F12-T6
549683	DAPS-0720-090-RS3-F14
553223	DAPS-0720-090-RS3-F14-T6
549680	DAPS-0720-090-RS4-F12
553241	DAPS-0720-090-RS4-F12-T6
549684	DAPS-0720-090-RS4-F14
553242	DAPS-0720-090-RS4-F14-T6
<b>Размер 0960</b>	
533459	DAPS-0960-090-RS1-F14
533492	DAPS-0960-090-RS1-F1216
533460	DAPS-0960-090-RS2-F14
553205	DAPS-0960-090-RS2-F14-T6
533493	DAPS-0960-090-RS2-F1216
553206	DAPS-0960-090-RS2-F1216-T6
533461	DAPS-0960-090-RS3-F14
553224	DAPS-0960-090-RS3-F14-T6
533494	DAPS-0960-090-RS3-F1216
553225	DAPS-0960-090-RS3-F1216-T6
533462	DAPS-0960-090-RS4-F14
553243	DAPS-0960-090-RS4-F14-T6
533495	DAPS-0960-090-RS4-F1216
553244	DAPS-0960-090-RS4-F1216-T6

Номер заказа	Тип
<b>Размер 1440</b>	
549685	DAPS-1440-090-RS1-F16
549686	DAPS-1440-090-RS2-F16
553207	DAPS-1440-090-RS2-F16-T6
549688	DAPS-1440-090-RS4-F16
553245	DAPS-1440-090-RS4-F16-T6
<b>Размер 1920</b>	
549689	DAPS-1920-090-RS1-F16
549690	DAPS-1920-090-RS2-F16
553208	DAPS-1920-090-RS2-F16-T6
549691	DAPS-1920-090-RS3-F16
553227	DAPS-1920-090-RS3-F16-T6
549692	DAPS-1920-090-RS4-F16
553246	DAPS-1920-090-RS4-F16-T6
<b>Размер 2880</b>	
549693	DAPS-2880-090-RS1-F16
549694	DAPS-2880-090-RS2-F16
553209	DAPS-2880-090-RS2-F16-T6
549695	DAPS-2880-090-RS3-F16
553228	DAPS-2880-090-RS3-F16-T6
549696	DAPS-2880-090-RS4-F16
553247	DAPS-2880-090-RS4-F16-T6
<b>Размер 4000</b>	
560856	DAPS-4000-090-RS1-F25
561694	DAPS-4000-090-RS2-F25
По запросу	DAPS-4000-090-RS2-F25-T6
561695	DAPS-4000-090-RS3-F25
По запросу	DAPS-4000-090-RS3-F25-T6
561696	DAPS-4000-090-RS4-F25
По запросу	DAPS-4000-090-RS4-F25-T6

## Четвертьоборотный привод DAPS

Данные для заказа DAPS двустороннего действия

Данные для заказа – Приводы DAPS двустороннего действия	
Номер заказа	Тип
<b>Размер 0008</b>	
549 666	DAPS-0008-090-R-F03
<b>Размер 0015</b>	
533 417	DAPS-0015-090-R-F03
553 170	DAPS-0015-090-R-F03-T6
533 475	DAPS-0015-090-R-F04
533 171	DAPS-0015-090-R-F04-T6
<b>Размер 0030</b>	
533 418	DAPS-0030-090-R-F0305
553 172	DAPS-0030-090-R-F0305-T6
533 476	DAPS-0030-090-R-F04
553 173	DAPS-0030-090-R-F04-T6
<b>Размер 0060</b>	
533 419	DAPS-0060-090-R-F04
553 174	DAPS-0060-090-R-F04-T6
533 477	DAPS-0060-090-R-F0507
553 175	DAPS-0060-090-R-F0507-T6
<b>Размер 0106</b>	
533 420	DAPS-0106-090-R-F0507
553 176	DAPS-0106-090-R-F0507-T6
<b>Размер 0180</b>	
533 421	DAPS-0180-090-R-F0710
553 177	DAPS-0180-090-R-F0710-T6
<b>Размер 0240</b>	
533 422	DAPS-0240-090-R-F0710-T6
553 178	DAPS-0240-090-R-F0710
<b>Размер 0360</b>	
533 423	DAPS-0360-090-R-F0710
553 179	DAPS-0360-090-R-F0710-T6
<b>Размер 0480</b>	
533 424	DAPS-0480-090-R-F1012
553 180	DAPS-0480-090-R-F1012-T6
549 667	DAPS-0720-090-R-F1012
553 181	DAPS-0720-090-R-F1012-T6

Данные для заказа – Приводы DAPS двустороннего действия	
Номер заказа	Тип
<b>Размер 0960</b>	
533 425	DAPS-0960-090-R-F12
553 182	DAPS-0960-090-R-F12-T6
533 578	DAPS-0960-090-R-F14
553 183	DAPS-0960-090-R-F14-T6
<b>Размер 1440</b>	
549 668	DAPS-1440-090-R-F12
553 184	DAPS-1440-090-R-F12-T6
549 669	DAPS-1440-090-R-F14
553 185	DAPS-1440-090-R-F14-T6
<b>Размер 1440</b>	
533 426	DAPS-1920-090-R-F14
553 186	DAPS-1920-090-R-F14-T6
533 479	DAPS-1920-090-R-F1216
553 187	DAPS-1920-090-R-F1216-T6
<b>Размер 2880</b>	
549 670	DAPS-1920-090-R-F16
553 188	DAPS-1920-090-R-F16-T6
<b>Размер 3840</b>	
549 671	DAPS-3840-090-R-F16
553 189	DAPS-3840-090-R-F16-T6
<b>Размер 5760</b>	
549 672	DAPS-5760-090-R-F25
553 190	DAPS-5760-090-R-F25-T6
<b>Размер 8000</b>	
560 855	DAPS-8000-090-R-F25
12 240 621	DAPS-8000-090-R-F25-T6
<b>Размер 18000</b>	
12 232 058	DAPS-18000-090-R-F35
12 238 944	DAPS-18000-090-R-F35-T6

Данные для заказа — Ремкомплекты <sup>1)</sup>	
Номер для заказа	Тип
<b>Размер 0015</b>	
397 470	DAPS-0015
<b>Размер 0030</b>	
397 471	DAPS-0030/S0015
<b>Размер 0060</b>	
397 472	DAPS-0060/S0030
<b>Размер 0106</b>	
397 473	DAPS-0106/S0053
<b>Размер 0180</b>	
397 474	DAPS-0180/S0090

Данные для заказа — Ремкомплекты <sup>1)</sup>	
Номер для заказа	Тип
<b>Размер 0240</b>	
397 475	DAPS-0240/S0120
<b>Размер 0360</b>	
397 476	DAPS-0360/S0180
<b>Размер 0480</b>	
397 477	DAPS-0480/S0240
<b>Размер 0960</b>	
397 478	DAPS-0960/S0480
<b>Размер 1920</b>	
397 479	DAPS-1920/S0960

<sup>1)</sup> Для заказа ремкомплектов низкотемпературных исполнений T6 обращайтесь в ближайшее представительство FESTO